



In leichter
Sprache

Unser Leit-Bild

Ökumenisches Gemeinschaftswerk Pfalz GmbH

Das sind wir



Der Name unserer Firma ist:
Ökumenisches Gemeinschaftswerk Pfalz GMBH.

Unsere Firma gibt es seit dem Jahr 1968.

Der Caritasverband für die Diözese Speyer und die Evangelische Heimstiftung Pfalz haben die Firma gegründet.

Das sind unsere Aufgaben



Wir arbeiten für Menschen mit Hilfe-Bedarf.
Das bedeutet: Wir arbeiten für Menschen,
die Unterstützung brauchen.

Wir machen zum Beispiel:

- » Betreuung,
- » Förderung,
- » Beschäftigung.



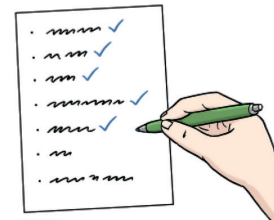
Darum gibt es unser Leit-Bild



Unser Leit-Bild zeigt allen Menschen,
wie wir arbeiten und was uns wichtig ist.

Es ist für Mitarbeiter und Mitarbeiterinnen.
Es ist für Menschen mit Hilfe-Bedarf.
Es ist für Familien und Angehörige.
Es ist auch für alle anderen Menschen.

Weil es immer wieder Veränderungen gibt,
prüfen wir unser Leit-Bild immer wieder.
Manchmal ändern wir es.
Wir wollen immer gute Arbeit machen.



Das ist unser Auftrag Das ist uns wichtig

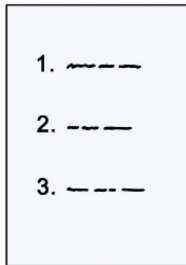


Wir arbeiten im Auftrag der Kirchen. Wir nennen es:
Caritativ-diakonischer Auftrag. Wir arbeiten für Menschen.
Dabei richten wir uns nach den Geboten von Gott.

Der Mensch steht im Mittel-Punkt.
Jeder kann etwas gut. Jeder hat einen eigenen Bedarf.
Wir unterstützen jeden Menschen so, wie er es braucht.

Wichtig ist uns dabei zum Beispiel: Nächsten-Liebe.
Menschen dürfen nicht verletzt werden. Jeder Mensch darf
so sein, wie er ist. Jeder darf seinen eigenen Glauben haben.
Jeder hat ein Recht auf Selbst-Bestimmung.

Das ist unser Auftrag Das ist uns wichtig



Wir lernen immer dazu. Damit wir immer gute Arbeit machen.

Wir lernen von:

- » Experten aus verschiedenen Bereichen.
- » Vielen Menschen aus Deutschland.
- » Und von Fach-Leuten, die wissen:
Wie man dafür sorgt, dass alle Mitarbeiter gut arbeiten.

Das ist unser Auftrag Das ist uns wichtig



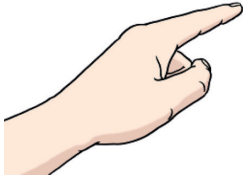
Wir machen Inklusion möglich. Wir leben Inklusion.
Inklusion heißt: Menschen mit Behinderung können
überall dabei sein und mit machen.

Eine wichtige Aufgabe ist:
» Wir unterstützen.

Dann können alle beim Leben in der
Gemeinschaft dabei sein. Dafür haben
wir verschiedene Angebote.
Manche Menschen brauchen viel Hilfe.
Manche Menschen brauchen weniger Hilfe.



Das ist unser Auftrag Das ist uns wichtig



Mit unseren Angeboten unterstützen wir alle.
Wir helfen dabei, dass Menschen ihr Leben
selbst bestimmen.

Menschen mit Hilfe-Bedarf haben bei uns
Mitsprache und Mitwirkung.

Wir wollen auch Mitsprache und Mitwirkung
von Familien und gesetzlichen Betreuern.
So können alle gut zusammen arbeiten.



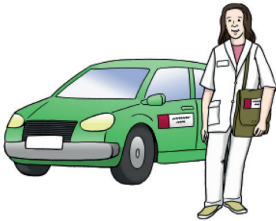
So arbeiten unsere Einrichtungen und Dienste



Unsere Einrichtungen und Dienste
arbeiten selbständig.

Sie unterstützen sich gegenseitig.
Dadurch arbeiten alle zusammen.
Die Geschäfts-Stelle hilft dabei.

Mitarbeiter und Mitarbeiterinnen



Wir zeigen, wie wir arbeiten.
Jeder Mitarbeiter kennt seinen Platz bei uns.
Jede Mitarbeiterin kennt ihren Platz bei uns.
Jeder Mitarbeiter kennt seine Aufgaben.
Jede Mitarbeiterin kennt ihre Aufgaben.

Alle Mitarbeiter und Mitarbeiterinnen helfen,
die Ziele zu erreichen.

Das nennen wir:
» Dienst-Gemeinschaft.



Mitarbeiter und Mitarbeiterinnen

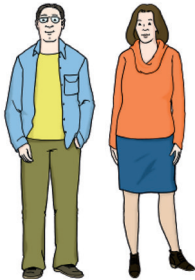


Unsere Mitarbeiter und Mitarbeiterinnen sind Fach-Leute und Experten. Unsere Firma macht Ausbildungen für Mitarbeiter und Mitarbeiterinnen.

Unsere Mitarbeiter und Mitarbeiterinnen dürfen mitreden in der Firma. Sie dürfen auch mitreden bei den Zielen.



Mitarbeiter und Mitarbeiterinnen



Wir machen keinen Unterschied
zwischen Mann und Frau.
Wir unterstützen berufliche
Weiterbildung. Unsere Mitarbeiter und
Mitarbeiterinnen lernen immer dazu.

Alle Mitarbeiter und Mitarbeiterinnen
finden das Leit-Bild gut.



Mitarbeiter und Mitarbeiterinnen



Die Mitarbeiter und Mitarbeiterinnen gehen gut miteinander um. Die Mitarbeiter und Mitarbeiterinnen gehen gut mit Menschen um. Mit Menschen mit Hilfe-Bedarf und mit deren Familien.

Allen Mitarbeitern und Mitarbeiterinnen sind die Menschen mit Hilfe-Bedarf wichtig. Allen Mitarbeitern und Mitarbeiterinnen ist das Gemeinschaftswerk wichtig.



Mitarbeiter und Mitarbeiterinnen

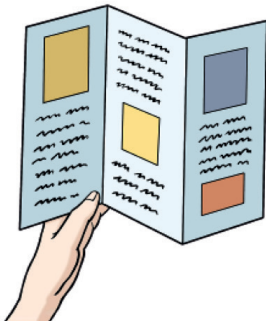


Es gibt wichtige Unterstützung für unsere Mitarbeiter und Mitarbeiterinnen. Die Unterstützung machen freiwillige Helfer.

Helfer bekommen kein Geld für ihre Arbeit.

» Für die Unterstützung sind wir besonders dankbar.

Infos für/ mit Menschen mit Behinderung



Das Gemeinschaftswerk arbeitet mit in vielen Arbeits-Gruppen und Vereinen. Über die Arbeit gibt es Infos und Berichte.

Zum Beispiel: Infos von Verwaltungen, Firmen, Kirchen, Vereinen und Bevölkerung.

Das Gemeinschaftswerk gibt Infos über seine Angebote und Einrichtungen.

» Wichtig ist, dass alle mitmachen.

Unsere Ziele



Ziel ist:

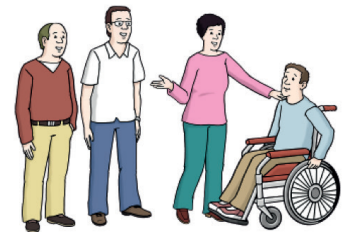
- » Menschen mit Hilfe-Bedarf werden gut unterstützt.
Auch wenn sich der Hilfe-Bedarf ändert.

Ziel ist:

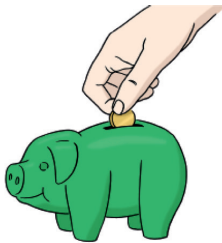
- » Die Arbeit soll immer besser werden.

Ziel ist:

- » Inklusion und Integration.
- » Jeder kann dabei sein und mit machen.
- » Die Angebote sollen helfen, damit Menschen mit Behinderung dabei sein und mit machen können.
- » Der Mensch ist uns wichtig und das, was er braucht.



Unsere Ziele



Das Gemeinschaftswerk geht gut mit Geld um.

Das Gemeinschaftswerk hat immer neue Ideen, wie man sparen kann.

Das Gemeinschaftswerk ist ein guter Partner für Kosten-Träger.

Das Büro für Leichte Sprache von der Lebenshilfe Bremen e.V. hat den Text in Leichter Sprache gemacht.

Die Bilder sind von:
© Lebenshilfe für Menschen mit geistiger Behinderung Bremen e.V.,
Illustrator Stefan Albers,
Atelier Fleetinsel, 2013;
view



www.GEMEINSCHAFTSWERK.de

Beratungsstelle Kompass

Langwiedener Straße 12 | 66849 Landstuhl

Tel. 06371 934-246 | Fax 06371 934-424

kompass@gemeinschaftswerk.de

Ökumenisches Gemeinschaftswerk Pfalz GmbH

Luitpoldstraße 4 | 66849 Landstuhl

Tel. 06371 6188-0 | Fax 06371 6188-88

info@gemeinschaftswerk.de

Gesellschafter

Caritasverband für die Diözese Speyer e.V.

Evangelische Heimstiftung Pfalz

Sitz der Gesellschaft ist Landstuhl